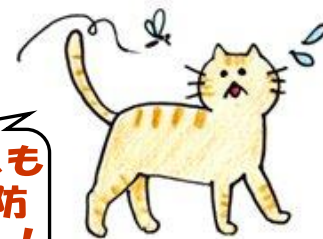


春の健康診断キャンペーン

フィラリア検査と一緒に健康診断をしよう!!

期間3月15日～6月30日

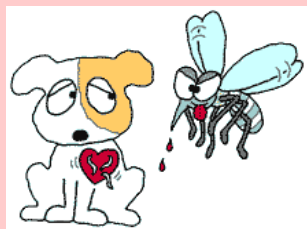
ネコちゃんも
フィラリア予防
しましょう!



☆フィラリア検査と一緒に一般血液検査行くと、通常価格よりもお安く検査できます。

①フィラリア検査：3,000円(税込み3,300円)

②フィラリア検査 + 一般血液検査：8,500円(通常11,000円)
院内または外注を
選択ください 税込み9,350円(通常税込み12,100円)



- 1、院内検査：血球検査、生化学検査(肝・腎)
- 2、外注検査：血球検査、生化学検査(肝・腎) + SDMA(通常税込み3,300円)

※外注検査は結果が出るまで2,3日お時間がかかります。

※外注検査は検査センターのセット項目になるため、院内検査の生化学検査項目と検査項目に違いがあります。

③猫ウイルス検査(エイズ・白血病) + ②：11,500円(通常15,000円)
税込み3,300円(通常税込み4,400円) 税込み12,650円(通常税込み16,500円)

期間中に“フィラリア検査と一般血液検査”を同時に行った場合、
以下の検査がキャンペーン価格で検査できます。

(1検査につき1回)

- 便検査： 500円 (通常1,000円)
税込み550円(通常税込み1,100円)
- 尿検査： 1,000円 (通常1,500円)
税込み1,100円(通常税込み1,650円)
- 心臓の検査 レントゲン検査： 2,000円 (通常3,000円)
税込み2,200円(通常税込み3,300円)
- 心電図検査： 1,500円 (通常2,500円)
税込み1,650円(通常税込み2,750円)
- 超音波検査： 4,000円 (通常5,000円)
税込み4,400円(通常税込み5,500円)



これらの検査は半日預かりの検査になりますので、
期間内の**予約が必要**です。

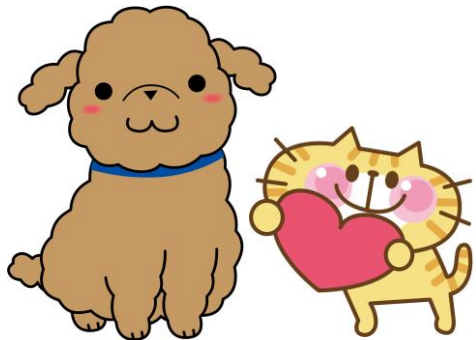
SDMAとは

腎機能の40%が失われた段階で数値が高くなるとされており、
腎臓病の早期発見に役立ちます。



《定期的に検査をすることをお勧めします》

- 病気を早期に発見することができます。
- 病気が発見された場合に、
いつ頃から発症したのかわかる目安になります。
- 病気になった時、正常値が分かっている事で
診断・治療の助けになります。 ※正常値には個体差があります。
- 異常値がなければ、飼い主さんも獣医師も安心できます。



この機会を利用して
健康チェックをしておきましょう！

阿佐谷ペットクリニック